

Konserwacja tkanin archeologicznych

z krypty pod kaplicą św. Anny w Muzeum-Zamku w Malborku



MIĘDZYUCZELNIANY INSTYTUT KONSERWACJI
I RESTAURACJI DZIEŁ SZTUKI

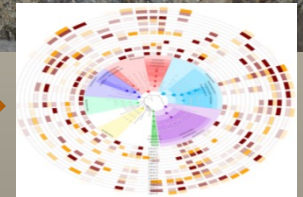
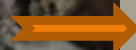
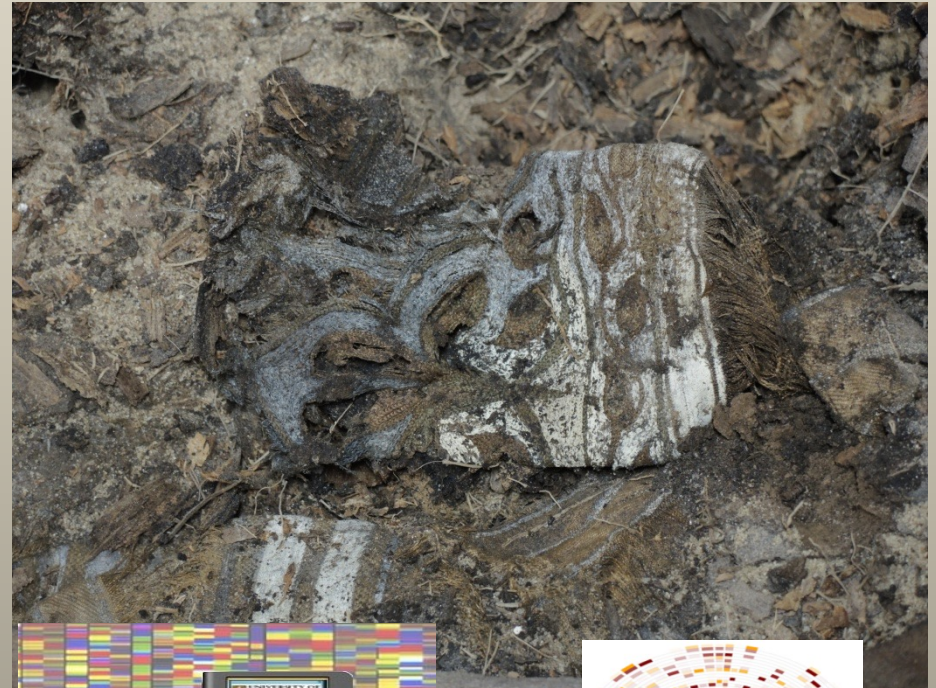
ANNA MAKULEC



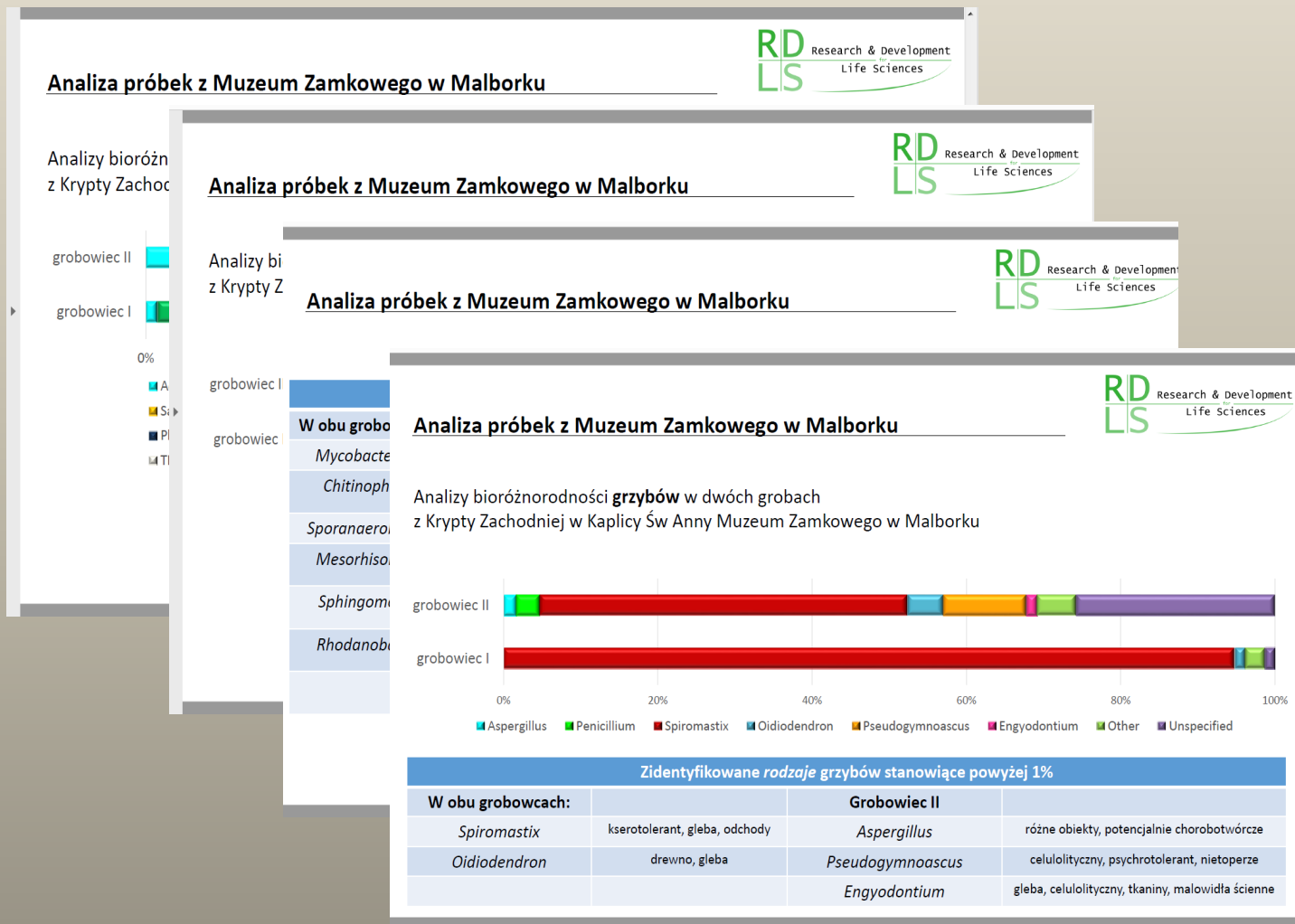
MAKKON

KONSERWACJA TKANIN ZABYTKOWYCH

EKSPLORACJA BADANIA MIKROBIOLOGICZNE DEZYNFEKCJA



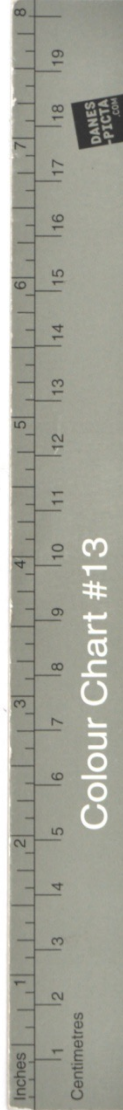
Badanie bioróżnorodności organizmów metodą wysokoprzepustowego sekwencjonowania metagenomowego (analiza DNA bakterii i grzybów bez etapu hodowli)- RDLS sp. z o.o. (spółka spin-off Uniwersytetu Warszawskiego)

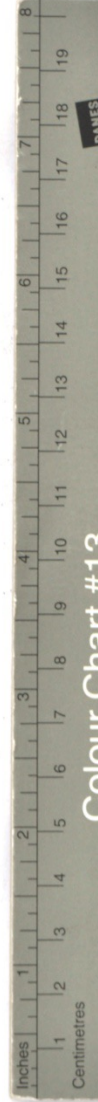




Wstępna selekcja otrzymanego materiału









INCEDO3D NR. 95
MALBORK 2015 - KAPLICA ŚW. ANNY
GRÓB 2
KRYPTA ZACHODNIA CZĘŚĆ 1/1b
JEDNOSTKA, NR. 10; do zaprzeczenia
CHARAKTER JEDNOSTKI: historyczno grobe
Fragmenty materiału
DATA EKSP. 09.12.10.2015 r.
WYPEŁNIŁ N. Ziel



Fragmenty obicia trumny z jedwabnego adamaszku
– stan przed konserwacją



Fragmenty obicia trumny z jedwabnego adamaszku po wstępnym rozłożeniu



Ornat z tkanin broszowanych – stan przed konserwacją



Wstępne oczyszczanie powierzchni

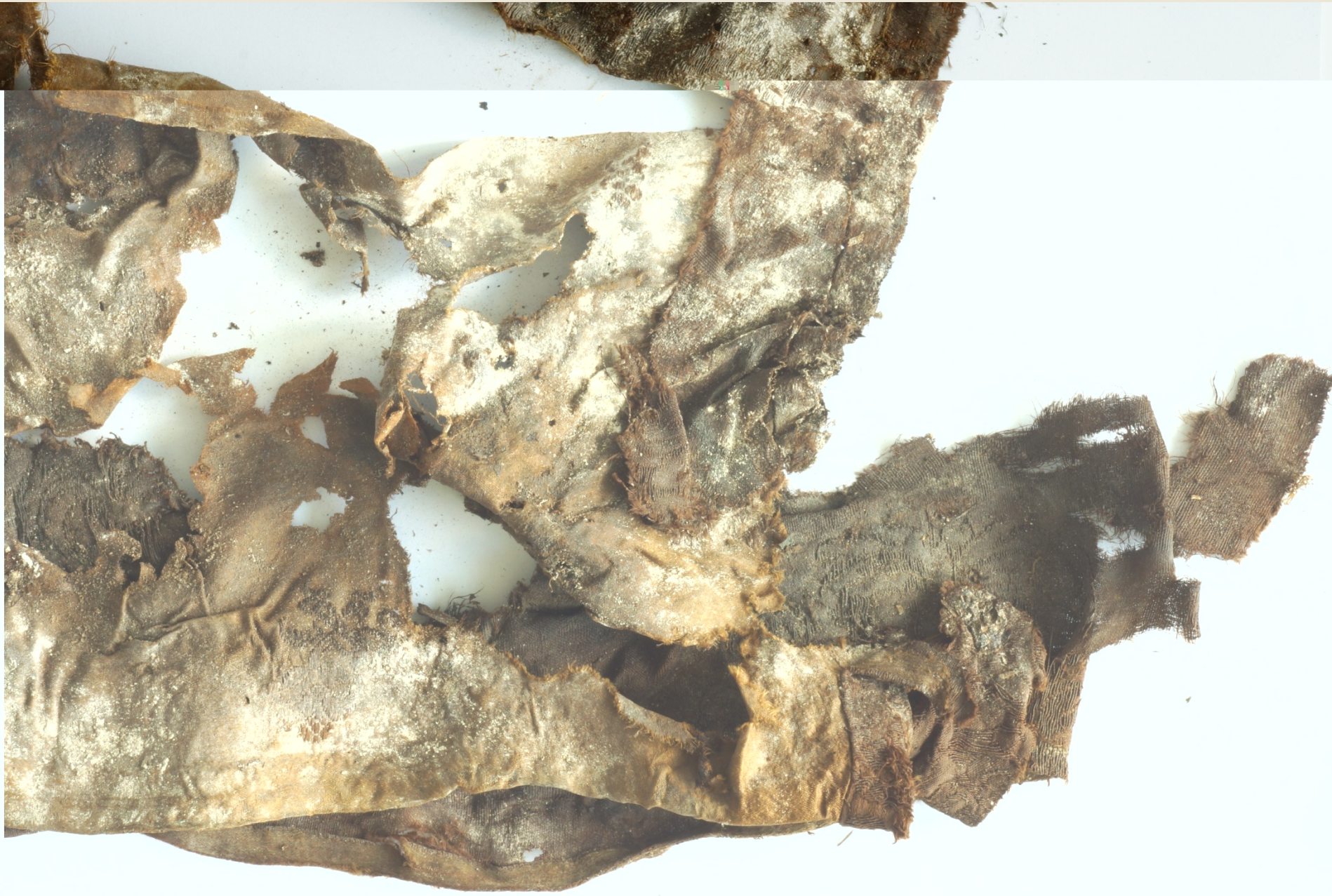


- Analiza szczegółów kroju
- Ślady szwów
- Podłożenia brzegów
- Krajki
- Łączenia
- Położenie fragmentów względem siebie



WNIKLIWA OBSERWACJA



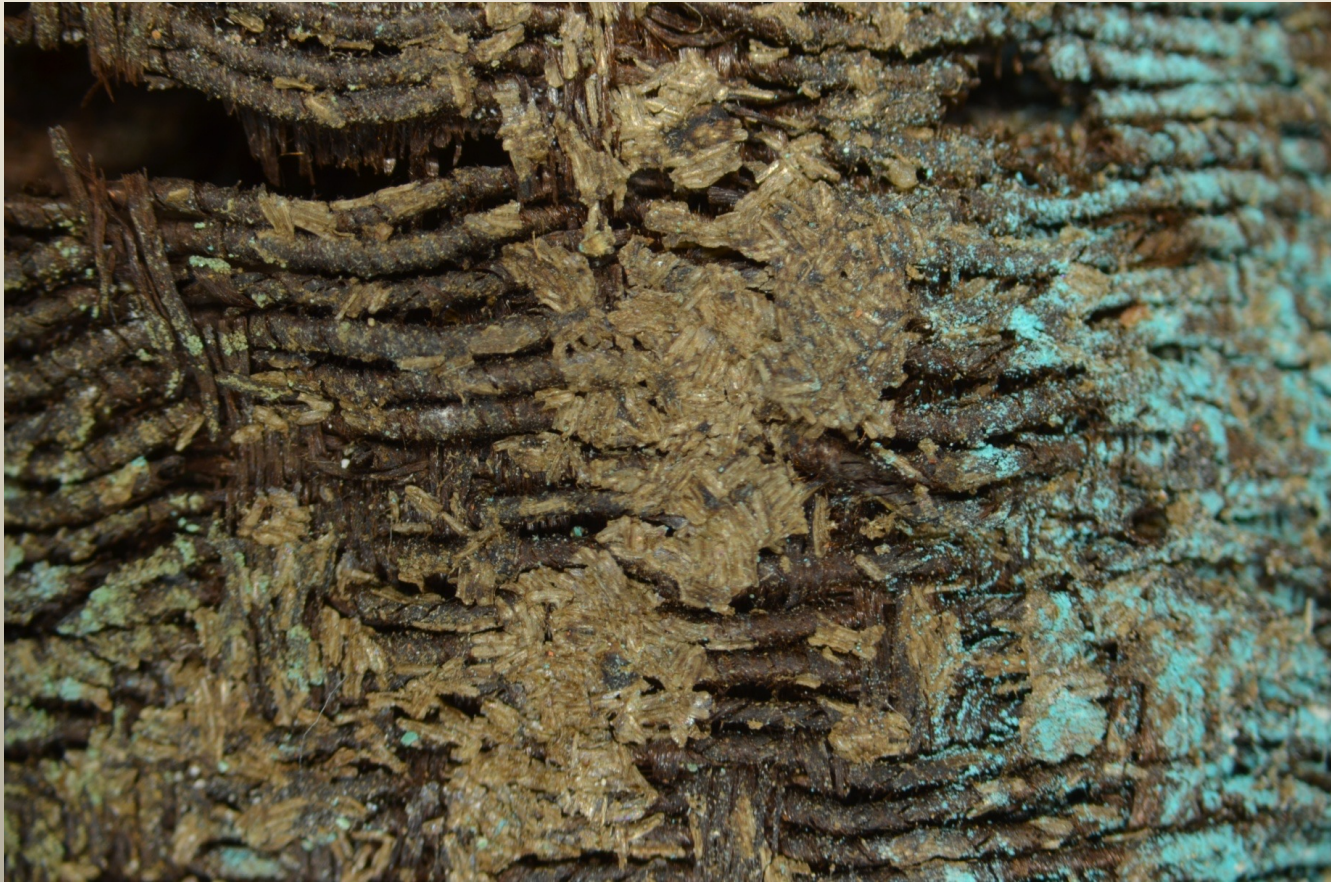








Oczyszczanie na mokro



Z bliska



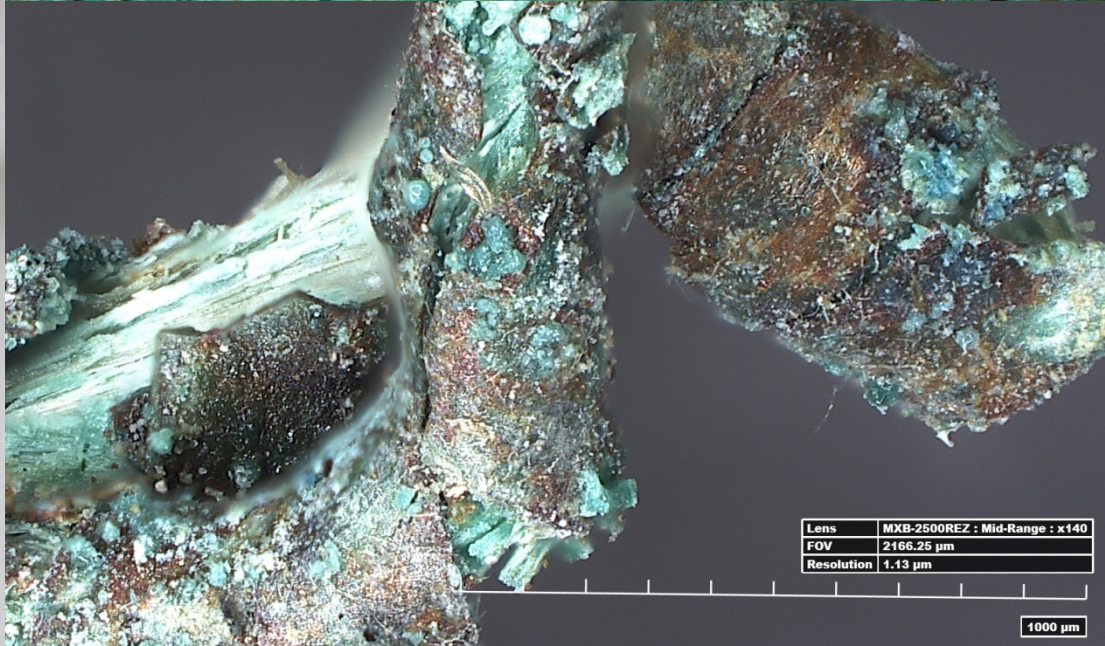
Z bliska

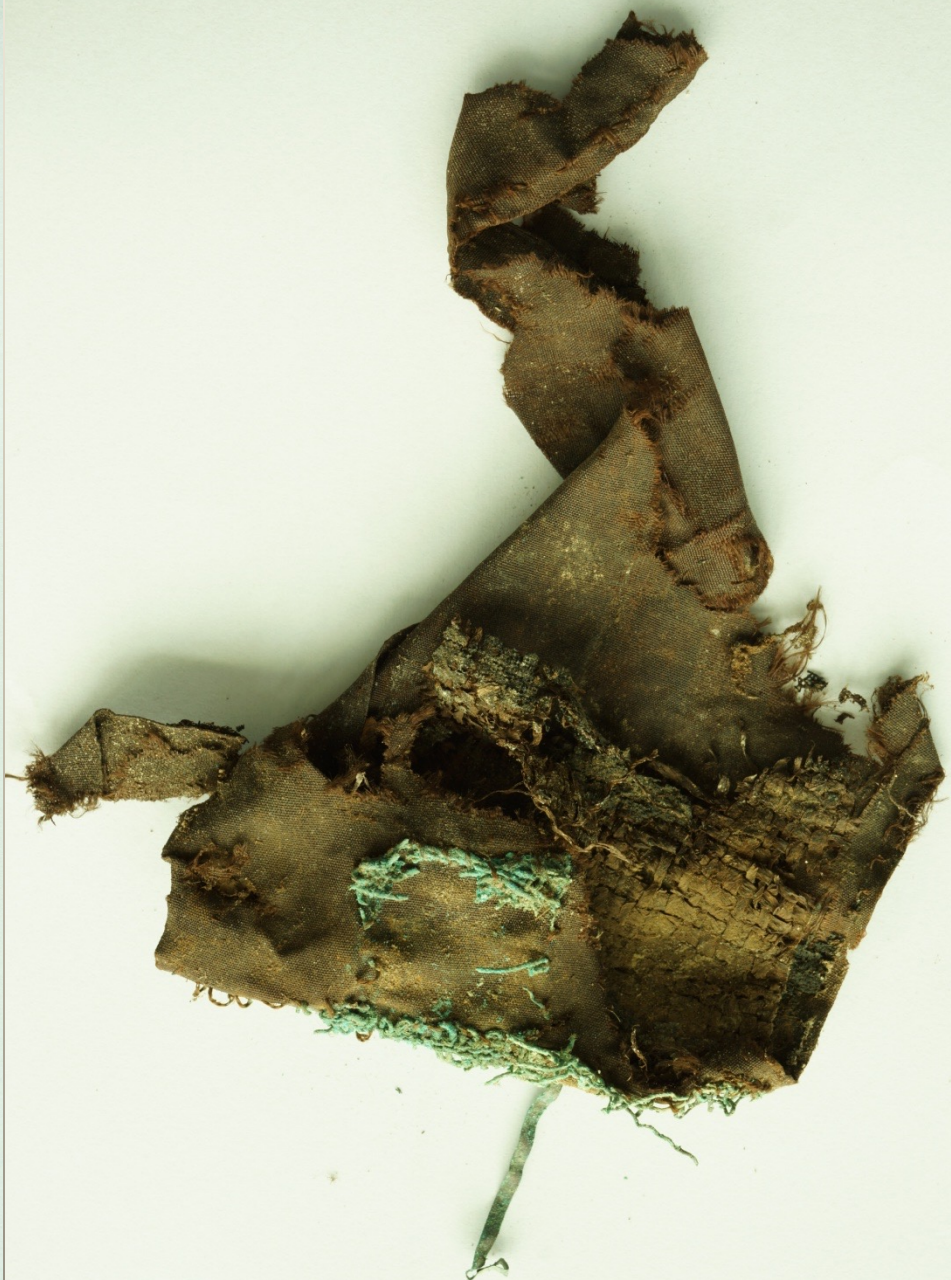


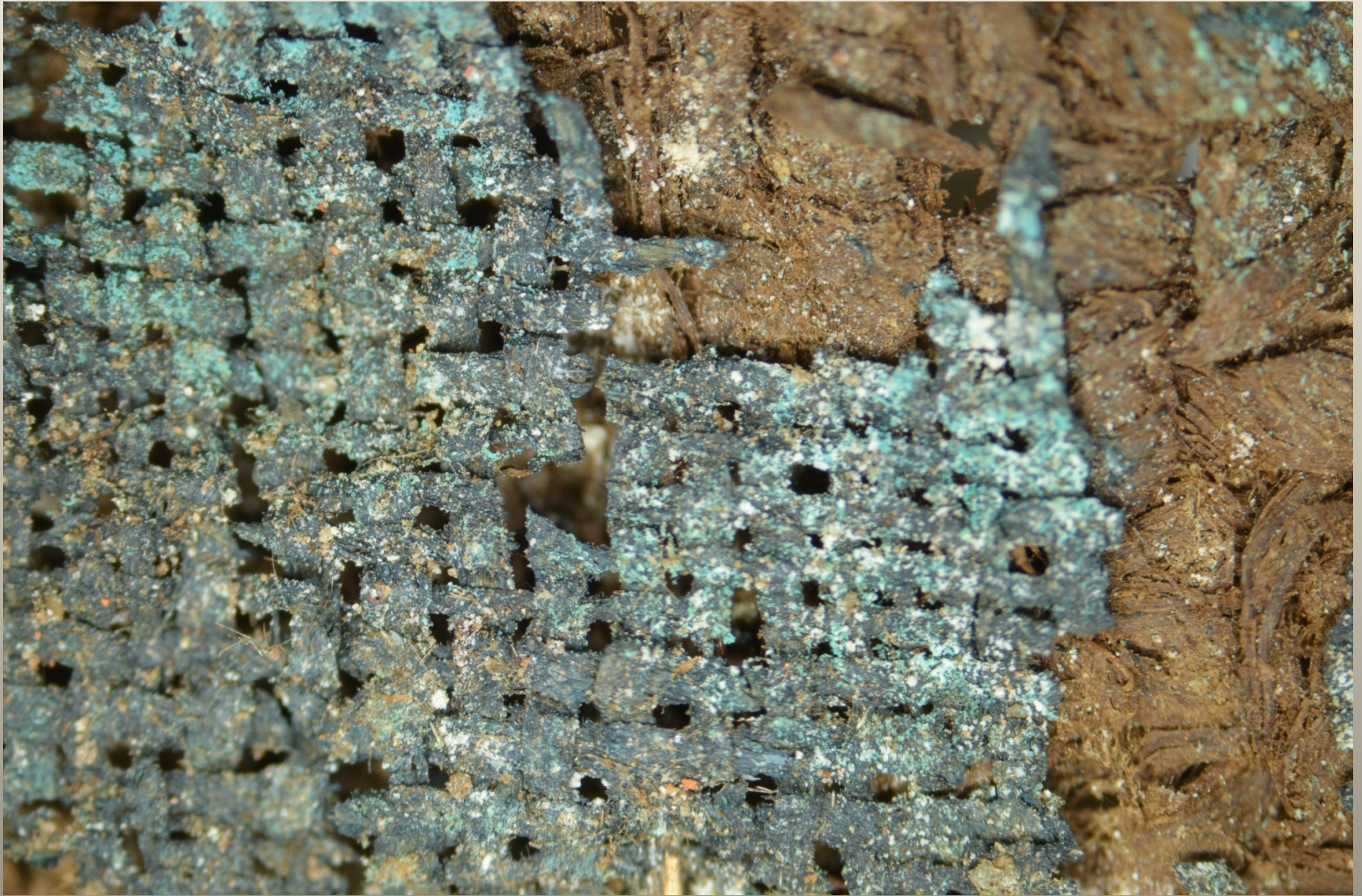
Z bliska



Z bliska



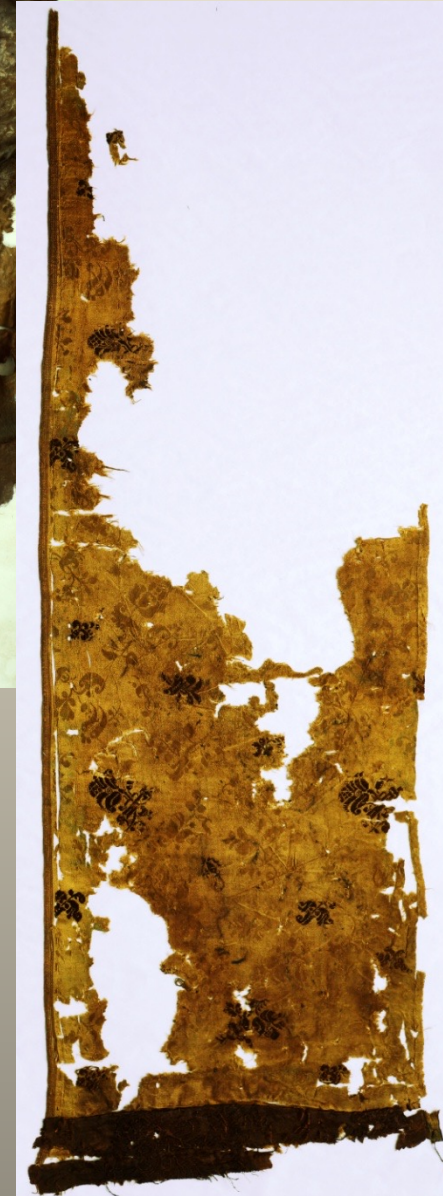




Ornat z dwóch rodzajów tkanin jedwabnych



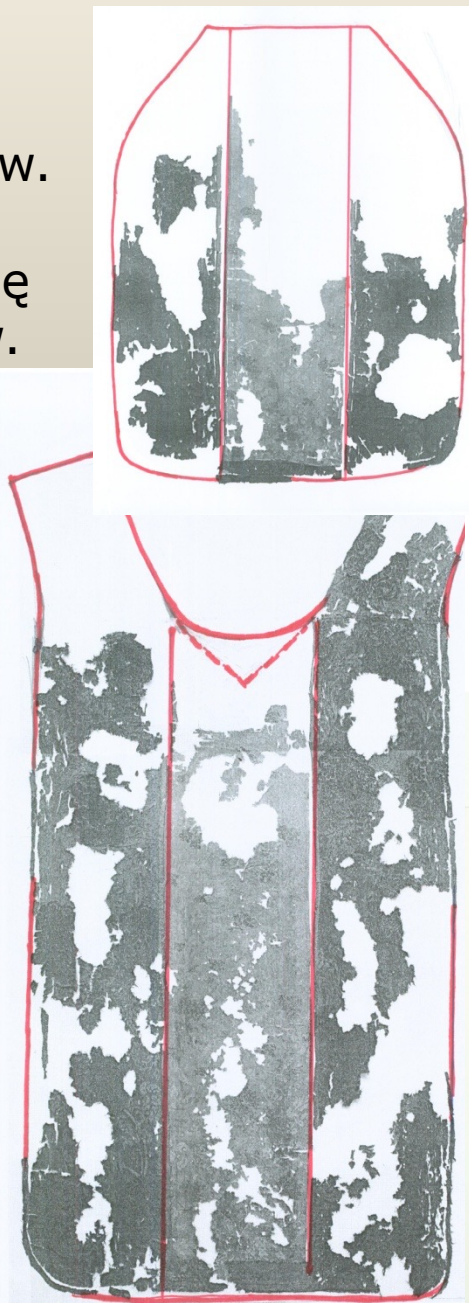
- Oczyszczenie
- Rozpoznanie i umiejscowienie fragmentów
- Konserwacja na podłożu z rekonstrukcją kształtu





Tył składał się
z 27 fragmentów.

Przód składał się
z 6 fragmentów.





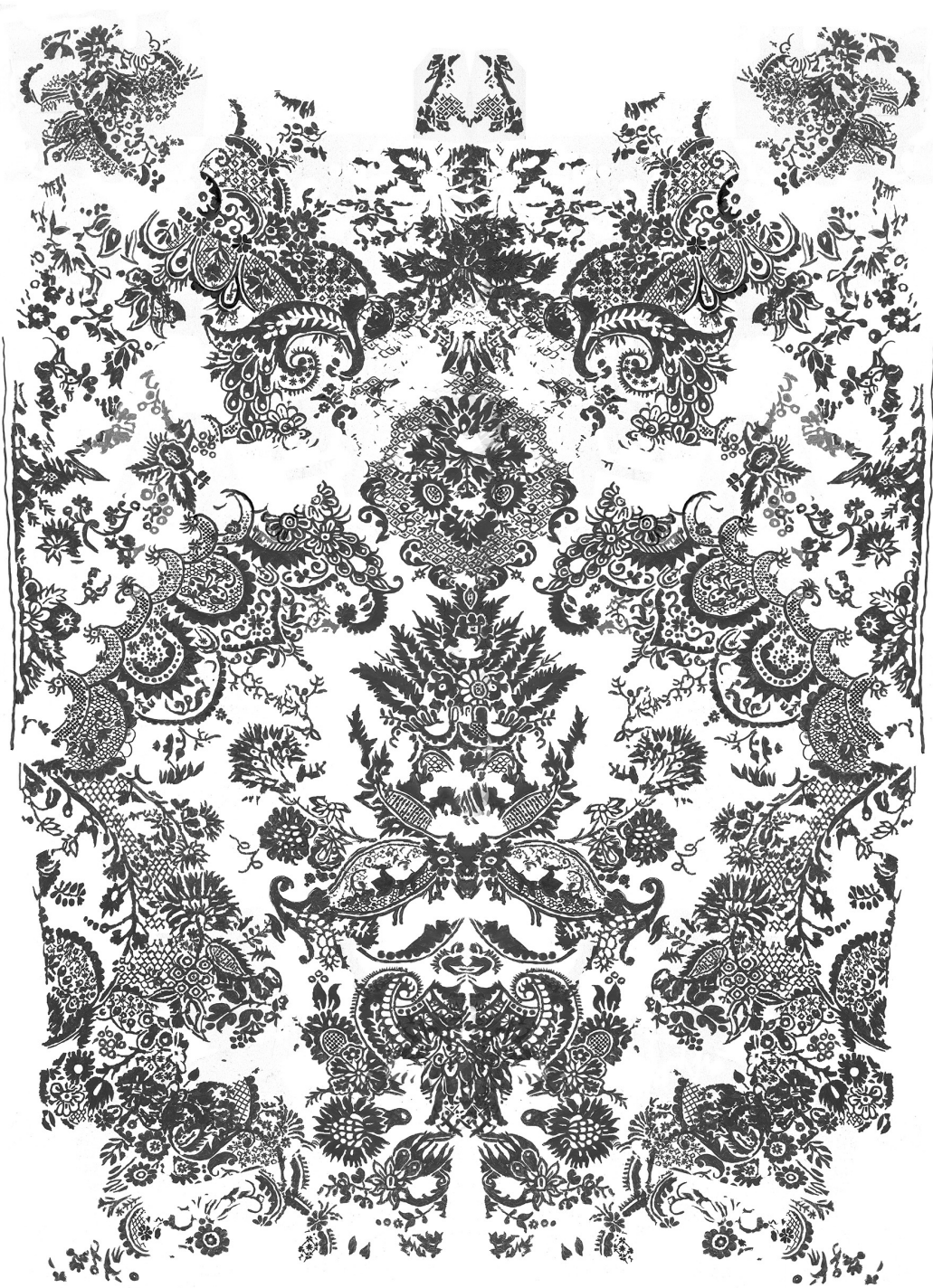
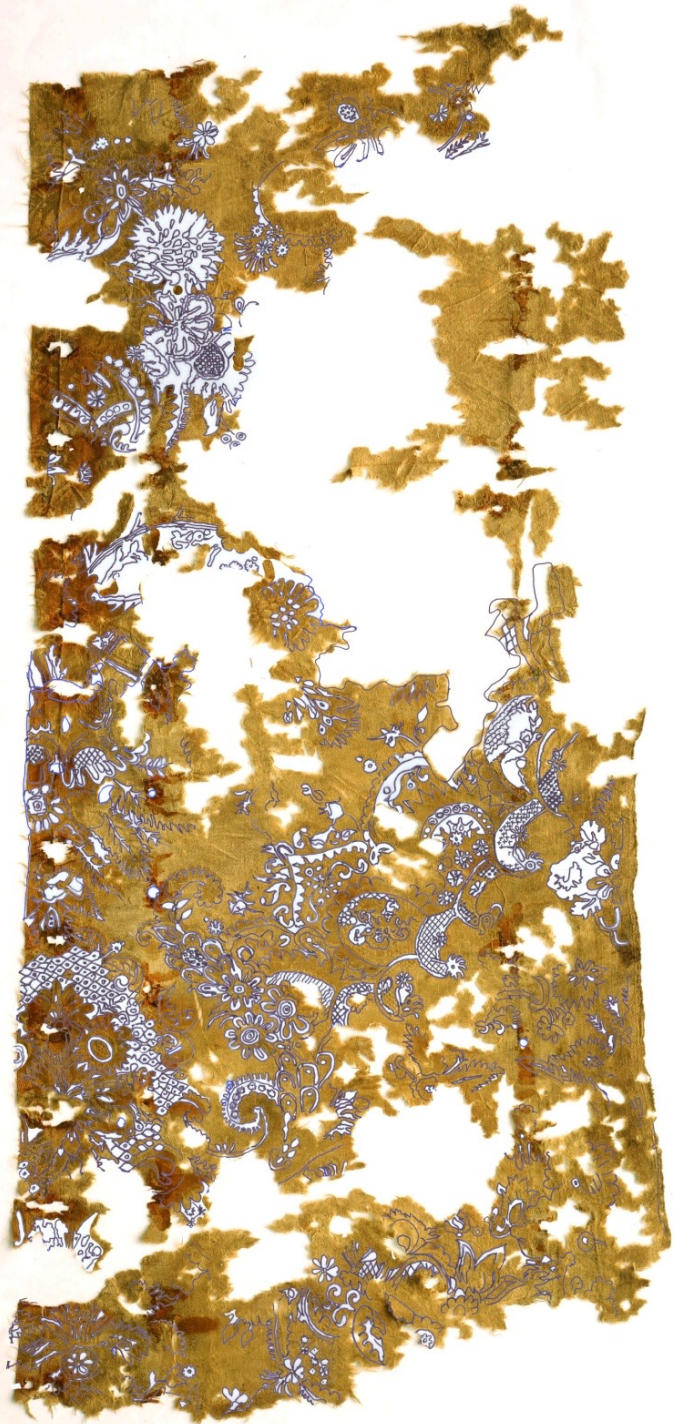


Tkany szkaplerz

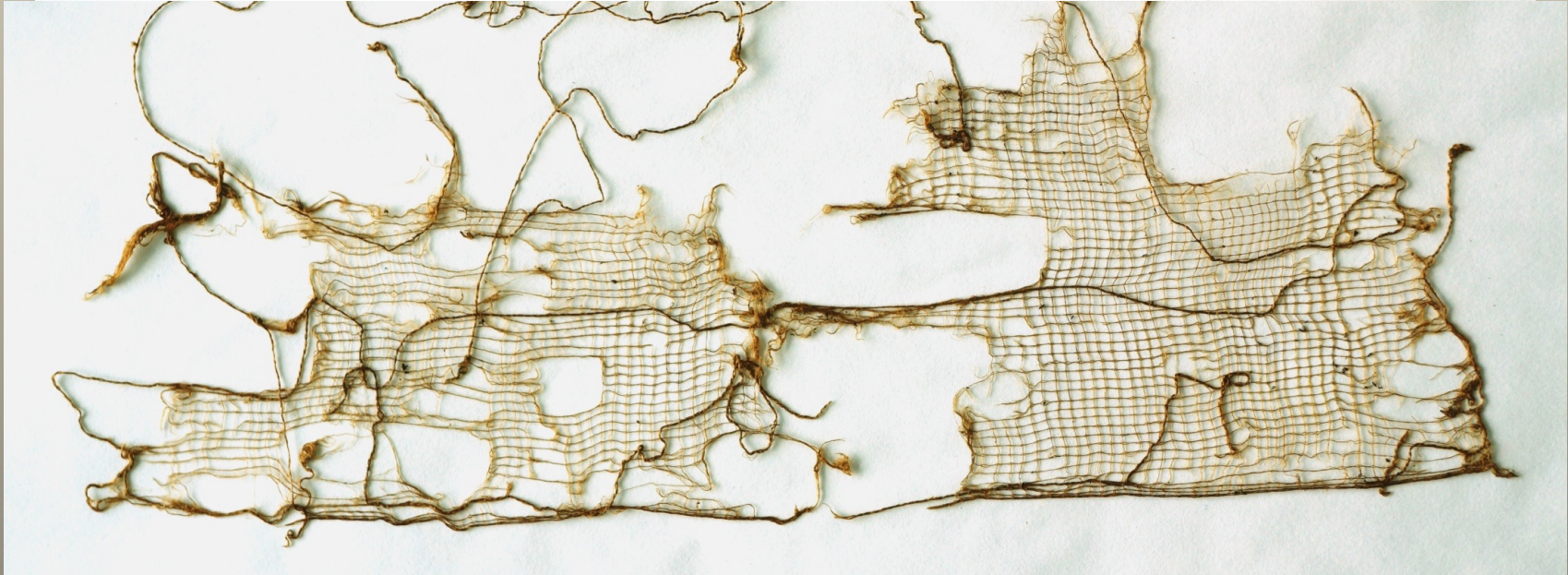












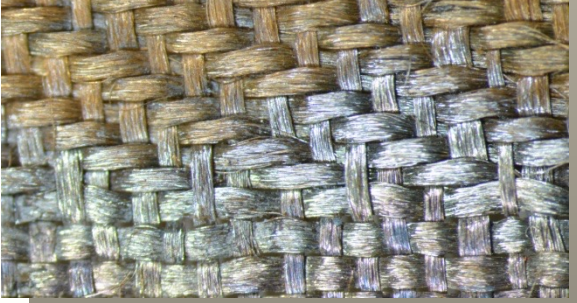
Haftowany szal / pas kontuszowy ?

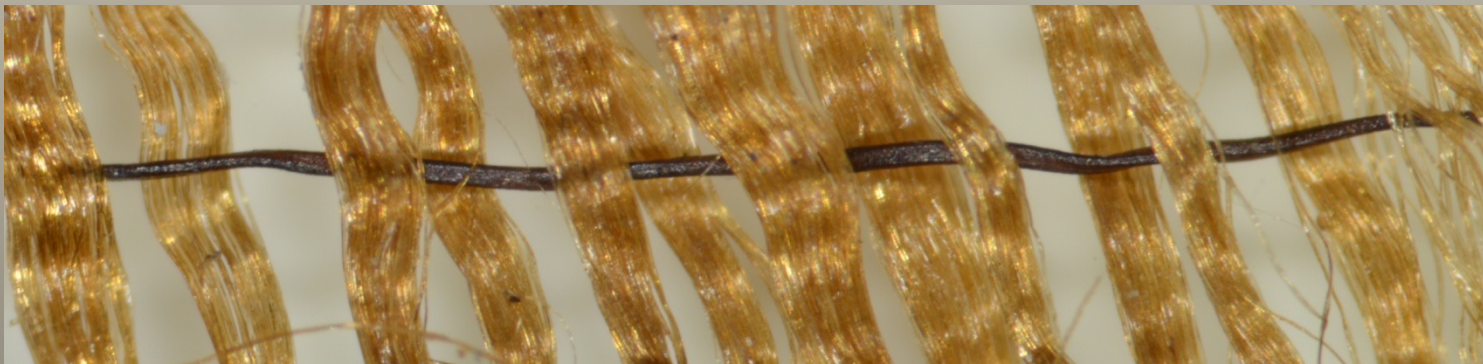


Etapy prac konserwatorskich



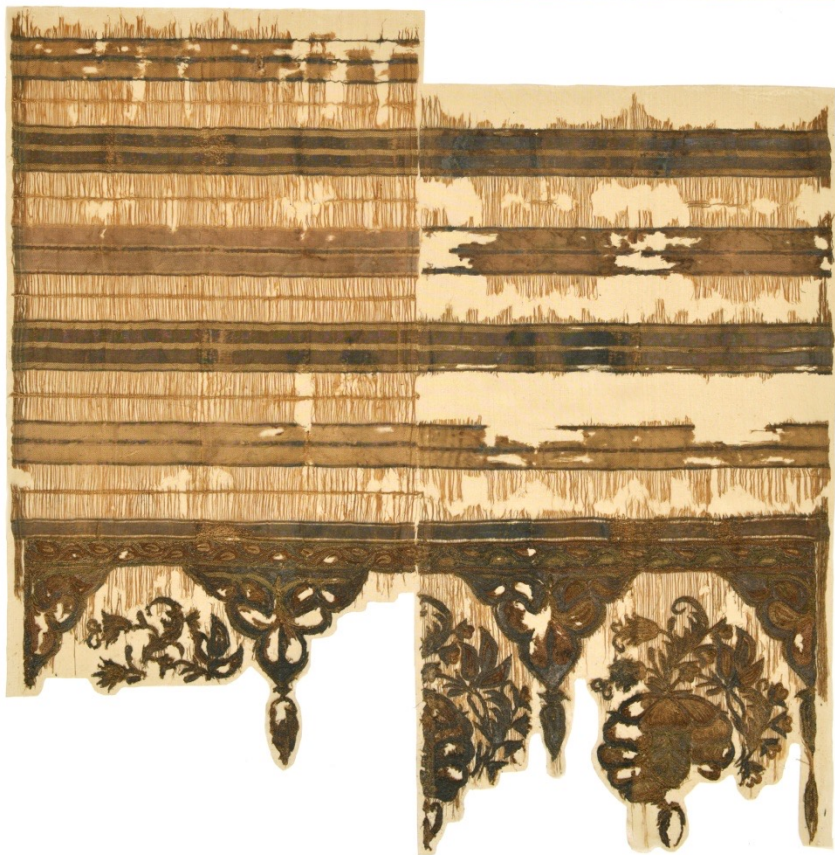








Fragmenty haftowanego
szala/pasa po konserwacji



Łącznie oczyszczono i przeanalizowano ok. 280 fragmentów tkanin

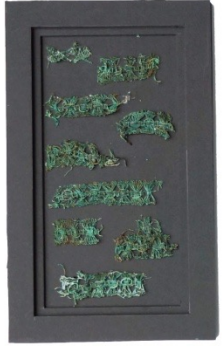
- **Rozróżniono 17 rodzajów tkanin:**

- - adamaszek jedwabny broszowany
- - jedwabną tkaninę wzorzystą broszowaną
- - jedwabną tkaninę wzorzystą
- - adamaszek jedwabny
- - 3 rodzaje jedwabnego atłasu
- - 2 rodzaje ażurowej gazy
- - kitajkę jedwabną
- - tkaninę jedwabną w paski
- - tkaninę w technice tapiserii z fragmentem tkaniny jedwabnej
- - tkaninę jedwabną o splocie skośnym i płóciennym, haftowaną, z nićmi z oplotem metalowym
- - 2 rodzaje płótna Inianego
- - sukno wełniane
- - pasmanterię metalową

- **Zidentyfikowano fragmenty 10 obiektów:**

- - ornatu z dwóch rodzajów tkanin broszowanych (II poł. – koniec XVII w., Włochy)
- - ornatu z tkaniny atłasowej
- - 3 stuł (1 wzorzysta, pocz. XVIII w.)
- - 1 tkanego szkaplerza
- - 1 pasa kontuszowego/szala (II poł. – koniec XVII w., wschodni ?)
- - 2 obicia trumny (adamaszkowe z I ćw. XVIII w.)
- fragmenty ubiorów świeckich









KONSERWACJA TKANIN GROBOWYCH Z KRYPTY POD KAPLICĄ ŚW. ANNY W ZAMKU W MALBORKU

Prace badawcze i konserwatorskie prowadzono w Międzyuczelnianym
Instytucie Konserwacji i Restauracji Dzieł Sztuki ASP w Warszawie
w dwóch etapach, w latach 2016-2018



MIĘDZYUCZELNIANY INSTYTUT KONSERWACJI
I RESTAURACJI DZIEŁ SZTUKI

ANNA MAKULEC



MAKKON

KONSERWACJA TKANIN ZABYTKOWYCH